

主催
JAやまがた



収穫する楽しみ、

もぎたてを味わう喜び。

地元農産物の魅力を

家族で共感しよう!!



10家族限定
無料

指定した品種以外を
収穫した場合はお買い取り
いただきます。

※写真はイメージです。

親子で一緒に ぶどう狩り



日時

令和8年 9月5日 土

9:30~10:30

場所

山形市内の園地 (予定)

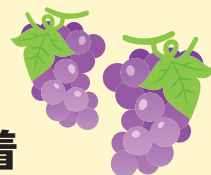
申込締切

令和8年 7月16日(木) 必着

内容

家族でぶどう狩り体験を行います。

※食べ放題、採り放題ではございません。申込が多い場合は抽選となります。
詳しくはイベント要綱をご確認ください。



山形農業協同組合 [本店 経営管理部 総務課]

〒990-8535 山形市旅籠町一丁目12番35号

お問い合わせ

TEL.023-624-8250

キリトリ ✂

JAやまがた本店総務課行き

ぶどう狩り参加申込書

募集締切/令和8年 7月16日(木)

申込者 (保護者代表)	お子様の 小学校名	小学校						
	申込人数	大人	人	子ども	人	合計	人	
住所 〒	-	電話番号			-	-		

私は、本件のイベント内容を理解し、留意事項に同意しますので、上記のとおり申し込みたいです。

JAやまがたでは、小学生のいるご家族を対象に「いのち・食べ物大切さ」、
それをはぐくむ「農業や自然の大切さ」を伝えることを目的としてイベントを企画しております。

普段何気なく食べている「ぶどう」がどんな風にできているのか
見て、聞いて、食べて学んでみよう!!



イベント内容

親子で一緒にぶどう狩り

日時 令和8年 9月5日 土 9:30~10:30

場所 山形市内の園地 (予定)

内容 ぶどうのお話、親子でぶどう狩り体験



募集要綱

- 対象者 / 山形市・上市市・山辺町・中山町の小学校に通われているお子様がいるご家族
- 募集者数 / 10家族限定 (申込希望が多い場合は抽選とさせていただきます。)
- 参加費 / 無料 (イベント共済の加入費用含む)
- 申込締切 / 令和8年 7月16日 (木) 必着
- 申込方法 / 申込書を郵送、もしくは お近くの本店・各支店窓口へお申し込みください。
- 抽選結果 / 8月上旬に抽選結果を郵送いたします。
- お問合せ先 / JAやまがた 本店 総務課 (担当 櫻井) TEL.023-624-8250
- その他 / 参加は必ず、保護者同伴でのご参加となります。
また、住居および生計を同じくする世帯単位での申込となりますので、
ご家族以外の方の参加はご遠慮願います。(別世帯の親族、友達などは参加できません)



留意事項

万が一、医療施設での緊急措置が生じた場合は、その原因が主催者側の過失ではない限り、参加者の責任においてご対応ください。
また、損害賠償が発生する事故が生じた場合においても、同様となります。
活動中の様子は、広報活動に使用し、開催案内・当組合の広報紙、ホームページ等に掲載することがあります
のでご了承ください。



※写真はイメージです。